



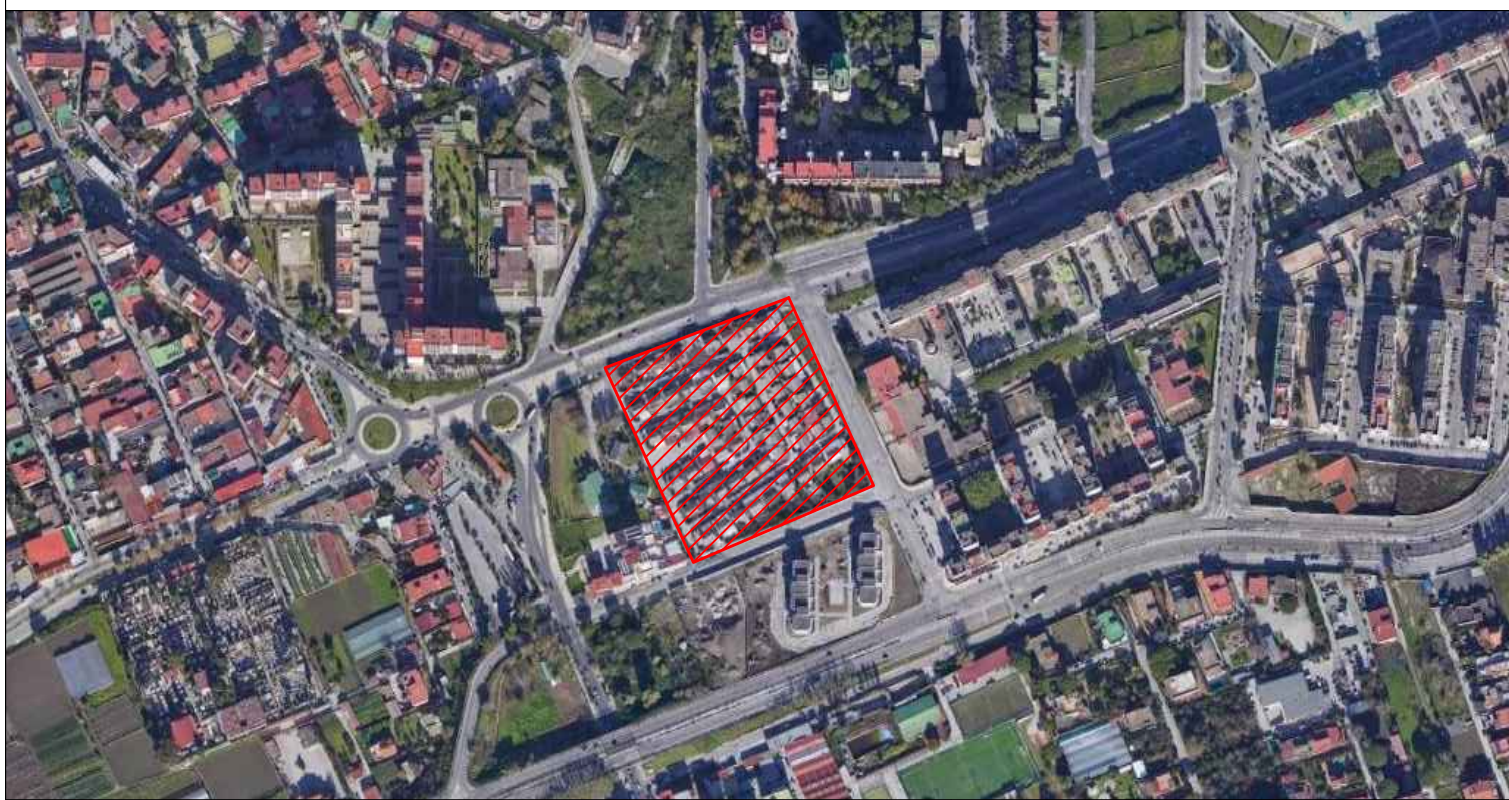
COMUNE DI NAPOLI

AREA TRASFORMAZIONE DEL TERRITORIO
SERVIZIO EDILIZIA RESIDENZIALE PUBBLICA E NUOVE CENTRALITÀ

**LAVORI DI BONIFICA, SMANTELLAMENTO, DEMOLIZIONE E SMALTIMENTO
A RIFIUTO DI 36 PREFABBRICATI AD UN PIANO DEL "CAMPO EVANGELICO"
IN VIALE DELLA METAMORFOSI, P.R.U. DI PONTICELLI SUB-AMBITO 7**

PROGETTO ESECUTIVO

CUP: B63G10000660002



TITOLO:

**MO - Stima incidenza mano d'opera - Lavori a Corpo e a
Misura**

Elab. n°

15

Scala: -

Emissione Revisione Revisione

Data

IL DIRIGENTE DEL SERVIZIO:

Arch. Paola Cerotto

IL RESPONSABILE UNICO DEL PROCEDIMENTO:

Arch. Elisabetta Nulveni

IL GRUPPO DI PROGETTAZIONE:

Arch. Concetta Montella

Ing. Laura Galeano

Geom. Luigi La Rocca

Coll.prog.: Arch. Valentina Grasso

Concetta Montella

Laura Galeano

Luigi La Rocca

Valentina Grasso

Coordinatore della sicurezza e
coordinamento in fase di progettazione:

Geom. Luigi La Rocca

Luigi La Rocca

Comune di Napoli
Provincia di Napoli

pag. 1

STIMA INCIDENZA MANODOPERA

OGGETTO: LAVORI DI BONIFICA DA AMIANTO, SMANTELLAMENTO,
DEMOLIZIONE E SMALTIMENTO A RIFIUTO AI SENSI DELLA LEGGE
257/92 DI 36 CASSETTE DEL CAMPO EVANGELICO IN PONTICELLI AL
VIALE DELLE METAMORFOSI

COMMITTENTE: - LAVORI A CORPO -
Comune di Napoli

Napoli, 16/09/2020

IL TECNICO

Num.Ord. TARIFFA	INDICAZIONE DEI LAVORI E DELLE SOMMINISTRAZIONI	Quantità	I M P O R T I		COSTO Manodopera	incid. %
			unitario	TOTALE		
	R I P O R T O					
	LAVORI A CORPO					
1 E.03.010.010 .a	Calcestruzzo non strutturale a prestazione garantita, in conformità alle norme tecniche vigenti. D max nominale dell'aggregato 30 mm, Classe di consistenza S4. Fornito e messo in opera, compreso l'uso della pompa e del vibratore, nonché gli sfridi e gli oneri per i previsti controlli e quant'altro necessario per dare l'opera compiuta a perfetta regola d'arte. Sono escluse le casseforme. Classe di resistenza C12/15 SOMMANO mc	6,12	110,44	675,89	68,74	10,170
2 N.P. 01	Onere per il distacco dalla rete principale di servizi di qualsiasi fornitura, elettrica idrica o altro dell'intero Lotto "Campo evangelico" di viale delle Metamorfosi, il prezzo comprende la eventuale rimozione di tutti i contatori, cavi e tubazioni utilizzati per l'allacciamento di ogni singolo alloggio. nel prezzo è compreso inoltre, la rimozione di tutti i cavi e tubazioni volanti di qualsiasi natura forma e dimensione, utilizzati per l'allacciamento dal punto di consegna di enti erogatori. Il prezzo tiene conto della compensazione degli oneri di scarica per i materiali da trasportare a rifiuto con il recupero economico determinato dalla cessione all'impresa esecutrice del materiale ricavato (rame, ferro, ecc.). Il prezzo si applica per ogni casetta da demolire. SOMMANO cadauno	36,00	47,00	1'692,00	1'184,40	70,000
3 N.P. 03	Rimozione strati coibenti di qualunque natura, forma e dimensione, quale materassino in lana minerale presente nella controsoffittatura in gesso posta alla base delle capriate in legno che sostengono la copertura in lastre di eternit. Le operazioni di rimozione saranno eseguite previa inertizzazione del materassino con speciali soluzioni liquide impregnanti in vinil - acrilici. Nel prezzo è compreso ogni onere previsto dalla normativa vigente per la lavorazione di materiali fibrosi quali lana di vetro/roccia contenenti amianto, l'imbancatura per la protezione dal rilascio di fibre di amianto, l'abbassamento, il carico e trasporto in discarica autorizzata. SOMMANO mq	2'332,80	3,00	6'998,40	3'149,28	45,000
4 P.03.010.030. a	Ponteggio o incastellatura realizzato con elementi a telaio sovrapponibili, fornito e posto in opera, compresi ogni altro onere e magistero per dare il lavoro finito a perfetta regola d'arte, valutato per metro quadrato di superficie asservita Per il 1° mese o frazione SOMMANO mq	5'707,08	4,47	25'510,65	12'849,71	50,370
5 P.03.010.090. a	Piano di lavoro per ponteggi costituito da tavole metalliche prefabbricate, fornito e posto in opera, compresi ogni altro onere e magistero per dare il lavoro finito a perfetta regola d'arte, accessori, fermapiEDE, valutato per metro quadrato di superficie effettiva Nolo per il 1° mese o frazione SOMMANO mq	3'300,48	7,44	24'555,57	14'870,85	60,560
6 R.01.010.010 .c	Rimozione di copertura di amianto-cemento eseguita in conformità alle norme vigenti, con le seguenti procedure: spruzzatura preliminare di soluzione pellicolare a base vinilica applicata con pompe a bassa pressione su entrambe le superfici della esistente copertura in amianto- cemento per fissaggio provvisorio delle fibre di amianto; smontaggio delle lastre in amianto-cemento utilizzando appropriate tecniche che impediscano la rottura o la fessurazione degli elementi; imballo in quota, ove possibile, delle lastre rimosse in pacchi costituiti da doppio strato di polietilene, etichettati secondo le norme che regolano il trattamento e lo smaltimento dei rifiuti contenenti amianto; calo in basso con adeguati mezzi di sollevamento, carico e trasporto per lo smaltimento a discarica autorizzata. Superfici oltre 1.000 m² SOMMANO mq	3'281,08	17,89	58'698,52	27'864,19	47,470
7 R.01.010.020 .a	Bonifica mediante rimozione e smaltimento di controsoffittature o partizioni orizzontali anche se composte da materiali diversi, con parti di cemento amianto o fibra di amianto aggregata fino ad 1 cm di spessore, compresi ogni onere e magistero per dare il lavoro compiuto a perfetta regola d'arte in conformità alle norme vigenti. Bonifica mediante rimozione smaltimento di controsoffittature o parti SOMMANO mq	2'332,80	7,79	18'172,51	3'994,32	21,980
8 R.02.020.005 .a	Demolizione totale di fabbricati, sia per il volume interrato che per quello fuori terra, compreso puntelli, ponti di servizio, schermature. Effettuata con l'ausilio di mezzi meccanici e con intervento manuale ove occorrente, in qualsiasi condizione, altezza o profondità, compreso l'onere per puntellamenti o ponteggi, il calo o l'innalzamento dei materiali di risulta con successivo carico sull'automezzo e trasporto alla pubblica discarica entro 10 km di distanza. Fabbricati con strutture verticali in legno,muratura e ferro, vuoto per pieno. SOMMANO mc	6'815,38	13,61	92'757,32	21'417,67	23,090
	A R I P O R T A R E			229'060,86	85'399,16	

Num.Ord. TARIFFA	INDICAZIONE DEI LAVORI E DELLE SOMMINISTRAZIONI	Quantità	I M P O R T I		COSTO Manodopera	incid. %
			unitario	TOTALE		
	R I P O R T O			229'060,86	85'399,16	
9 R.02.020.025 .b	Demolizione di muratura di qualsiasi genere, anche voltata, di spessore fino ad una testa, eseguita con l'ausilio di attrezzi elettromeccanici, senza che venga compromessa la stabilità di strutture o partizioni limitrofe, compresa la cernita e accantonamento del materiale di recupero da riutilizzare. Muratura in mattoni forati SOMMANO mq	1'190,53	8,69	10'345,71	3'380,98	32,680
10 R.02.025.050 .a	Rimozione di infissi in ferro o alluminio, inclusa l'eventuale parte vetrata, compresi telaio, controtelaio, smuratura delle grappe o dei tasselli di tenuta ed eventuale taglio a sezione degli elementi, l'onere per il carico, trasporto e accatastamento dei materiali riutilizzabili e/o di risulta fino ad una distanza di 50 m Superficie fino a 3 m² SOMMANO mq	329,22	10,62	3'496,32	2'535,53	72,520
11 R.02.025.070 .a	Rimozione di cancelli, ringhiere, cancellate, ecc. in ferro pieno, inclusa l'eventuale parte vetrata, compresi telaio, controtelaio, smuratura delle grappe o dei tasselli di tenuta ed eventuale taglio a sezione degli elementi, l'onere per il carico, trasporto e accatastamento dei materiali riutilizzabili e/o di risulta fino ad una distanza di 50 m Rimozione di cancelli, ringhiere, cancellate, ecc. in ferro pieno SOMMANO kg	16'558,53	0,71	11'756,56	4'114,79	35,000
12 R.02.090.060 .a	Rimozione di discendenti e canali di gronda in lamiera o pvc, compresi la rimozione di grappe, il calo in basso e avvicinamento al luogo di deposito provvisorio. Rimozione di discendenti e canali di gronda in lamiera o pvc SOMMANO m	576,00	5,67	3'265,92	2'581,06	79,030
13 T.01.020.010 .a	Trasporto di materiali di risulta, provenienti da demolizioni e rimozioni, eseguiti anche a mano o in zone disagiate, con autocarro, compresi carico, anche a mano, viaggio, scarico, spandimento del materiale ed esclusi gli oneri di discarica autorizzata. Per trasporti fino a 10 km SOMMANO mc	302,02	41,07	12'403,96	4'589,47	37,000
14 T.01.020.010 .b	idem c.s. ...autorizzata. Per ogni cinque km in più oltre i primi 10 SOMMANO m3/5km.	302,02	5,98	1'806,08	451,52	25,000
15 U.05.020.080 .a	Strato di fondazione in misto granulare stabilizzato con legante naturale, compresi l'eventuale fornitura dei materiali di apporto o la vagliatura per raggiungere la idonea granulometria, acqua, prove di laboratorio, lavorazione e costipamento dello strato con idonee macchine, misurato in opera dopo costipamento. SOMMANO mc.	1'162,50	22,16	25'761,00	9'016,35	35,000
16 U.05.020.095 .a	Conglomerato bituminoso per strato di collegamento (binder) costituito da miscela di aggregati e bitume, secondo le prescrizioni del CSD'A, confezionato a caldo in idonei impianti, steso in opera con vibrofinitrici, e costipato con appositi rulli fino ad ottenere le caratteristiche del CSD'A, compresi ogni onere e magistero per dare il lavoro finito a perfetta regola d'arte Conglomerato bituminoso per strato di collegamento (binder) SOMMANO mq/cm	2'310,00	1,60	3'696,00	602,08	16,290
17 U.05.020.096 .a	Conglomerato bituminoso per strato di usura (tappetino), costituito da una miscela di pietrischetti e graniglie aventi perdita di peso alla prova Los Angeles (CRN BU n° 34) 20% confezionato a caldo in idoneo impianto, con bitume in quantità non inferiore al 5% del peso degli inerti, e conformemente alle prescrizioni del CsdA; compresa la fornitura e stesa del legante di ancoraggio in ragione di 0,7 kg/m² di emulsione bituminosa al 55%; steso in opera con vibrofinitrice meccanica e costipato con appositi rulli fino ad ottenere l'indice dei vuoti prescritto dal CsdA; compresa ogni predisposizione per la stesa ed onere per dare il lavoro finito Conglomerato bituminoso per strato di usura (tappetino) SOMMANO mq/cm	990,00	1,74	1'722,60	257,18	14,930
18 U.05.080.010 .b	Cordoni in calcestruzzo di colore grigio, posati su letto di malta di cemento tipo 325, compresi rinfiaccio, sigillatura dei giunti, i pezzi speciali. Cordone prefabbricato da 10÷12x25x100 cm SOMMANO m	102,00	17,82	1'817,64	623,27	34,290
19 V.04.040.035 .a	Rilevato eseguito con terreno vegetale fornito a piè d'opera, compresa la preparazione della sede dei rilevati, lo spandimento del materiale sul luogo d'impiego, nonché la sistemazione del piano definitivo delle scarpate e dei cigli, il tutto eseguito a mano. Rilevato eseguito con terreno vegetale SOMMANO mc	160,65	37,93	6'093,45	2'169,27	35,600
	Parziale LAVORI A CORPO euro			311'226,10	115'720,66	37,182
	A R I P O R T A R E			311'226,10	115'720,66	

Comune di Napoli
Provincia di Napoli

pag. 1

STIMA INCIDENZA MANODOPERA

OGGETTO: LAVORI DI BONIFICA DA AMIANTO, SMANTELLAMENTO,
DEMOLIZIONE E SMALTIMENTO A RIFIUTO AI SENSI DELLA LEGGE
257/92 DI 36 CASSETTE DEL CAMPO EVANGELICO IN PONTICELLI AL
VIALE DELLE METAMORFOSI

COMMITTENTE: - LAVORI A MISURA -
Comune di Napoli

Napoli, 16/09/2020

IL TECNICO

Num.Ord. TARIFFA	INDICAZIONE DEI LAVORI E DELLE SOMMINISTRAZIONI	Quantità	I M P O R T I		COSTO Manodopera	incid. %
			unitario	TOTALE		
	R I P O R T O					
	LAVORI A MISURA					
1 N.P. 02	Rimozione di rifiuti ingombranti e di materiali vari presenti sia all'interno delle abitazioni che nelle aree esterne, compreso gli oneri derivanti dall'eventuale ritrovamento di parti di lastre di amianto da trattare secondo quanto previsto dalla normativa vigente per la rimozione di materiale contenente amianto. Il prezzo è comprensivo delle analisi di caratterizzazione, della separazione e del trasporto in discarica. SOMMANO mc	72,00	32,50	2'340,00	1'638,00	70,000
2 N.P. 04	Rimozione di condizionatori, scaldabagni, stufe e apparecchiature varie compresi ogni onere e magistero per lo smontaggio delle apparecchiature e dei relativi accessori compreso la rimozione delle mensole e delle linee di alimentazione elettriche e/o idriche fino alle valvole di intercettazione e delle relative tubazioni di carico e scarico fino alla colonna principale. Compresa le opere di demolizione a parete o a pavimento, i tagli, le intercettazioni, le opere provvisorie di sostegno e protezione, l'abbassamento, il carico e il trasporto delle macerie ad impianti di stoccaggio, di recupero o a discarica. SOMMANO cad	72,00	20,00	1'440,00	864,00	60,000
3 R.02.020.005 .a	Demolizione totale di fabbricati, sia per il volume interrato che per quello fuori terra, compreso puntelli, ponti di servizio, schermature. Effettuata con l'ausilio di mezzi meccanici e con intervento manuale ove occorrente, in qualsiasi condizione, altezza o profondità, compreso l'onere per puntellamenti o ponteggi, il calo o l'innalzamento dei materiali di risulta con successivo carico sull'automezzo e trasporto alla pubblica discarica entro 10 km di distanza. Fabbricati con strutture verticali in legno, muratura e ferro, vuoto per pieno. SOMMANO mc	468,72	13,61	6'379,28	1'472,98	23,090
4 R.02.020.060 .c	Demolizione strutture in calcestruzzo con ausilio di martellone o tronchesa stritolatrice su escavatore Pilastri o solai SOMMANO mc	709,78	25,78	18'298,13	2'591,02	14,160
5 R.02.025.030 .a	Rimozione di porta interna o esterna in legno, calcolato sulla superficie, inclusa l'eventuale parte vetrata, compreso telaio, controtelaio, smuratura delle grappe o dei tasselli di tenuta ed eventuale taglio a sezione degli elementi, l'onere del carico, trasporto e accatastamento dei materiali riutilizzabili e/o di risulta fino ad una distanza di 50 m Superficie fino a 3 m² SOMMANO mq	378,00	8,50	3'213,00	2'295,69	71,450
6 R.02.025.070 .a	Rimozione di cancelli, ringhiere, cancellate, ecc. in ferro pieno, inclusa l'eventuale parte vetrata, compresi telaio, controtelaio, smuratura delle grappe o dei tasselli di tenuta ed eventuale taglio a sezione degli elementi, l'onere per il carico, trasporto e accatastamento dei materiali riutilizzabili e/o di risulta fino ad una distanza di 50 m Rimozione di cancelli, ringhiere, cancellate, ecc. in ferro pieno SOMMANO kg	22'938,84	0,71	16'286,58	5'700,30	35,000
7 R.02.050.010 .a	Rimozione di apparecchi igienico sanitari sia ordinari che per parzialmente abili comprese opere murarie di demolizione Rimozione di apparecchi igienico sanitari SOMMANO cad	180,00	7,08	1'274,40	1'008,82	79,160
8 R.02.060.040 .a	Demolizione di pavimento in piastrelle di ceramica, compreso il sottofondo, posto in opera a mezzo di malta o colla Demolizione di pavimento in piastrelle di ceramica SOMMANO mq	3'723,28	8,50	31'647,88	25'030,31	79,090
9 R.02.090.040 .b	Smontaggio della grossa armatura in legno di tetto, compresi ferramenta, smuratura delle strutture stesse, cernita del materiale riutilizzabile, il calo in basso e avvicinamento al luogo di deposito provvisorio. Strutture composte quali capriate SOMMANO mc.	57,94	127,48	7'386,19	2'585,17	35,000
10 T.01.020.010 .a	Trasporto di materiali di risulta, provenienti da demolizioni e rimozioni, eseguiti anche a mano o in zone disagiate, con autocarro, compresi carico, anche a mano, viaggio, scarico, spandimento del materiale ed esclusi gli oneri di discarica autorizzata. Per trasporti fino a 10 km SOMMANO mc	1'113,05	41,07	45'712,96	16'913,80	37,000
11 T.01.020.010 .b	idem c.s. ...autorizzata. Per ogni cinque km in più oltre i primi 10 SOMMANO m3/5km.	1'113,05	5,98	6'656,04	1'664,01	25,000
12	Demolizione di pavimentazione in conglomerato bituminoso, pietrischetto bitumato,					
	A R I P O R T A R E			140'634,46	61'764,10	

[illegible]

